

Přeprocování modulu Katalog položek přineslo nový vzhled a nové možnosti:

- přeprocování do technologie .Net
- začlenění seznamů a jejich zpracování do hlavního menu
- rozšíření údajů, na které lze vyhledávat na seznamech
- možnost uložení uživatelských podmínek výběru do hlavního menu Přehledy / Uložené dotazy
- zobrazování všech rozšiřujících informací k položce, jako jsou např. prodejní a nákupní ceník, další MJ, platební podmínky, min. a max. zásoby atd., přímo na formuláři položky formou seznamů
- rozšíření definice sady položky o tzv. skupinu položek **(nové)**
- ukládání dokumentů k položce **(nové)**

Menu modulu Katalog položek

Nové uspořádání voleb. Cílem uspořádání je rychlejší a přímočařejší přístup k datům.

Menu Katalog položek (původní funkčnost)

- základní přístup k formuláři *Podmínky pro vyhledání - Položky a k výběru seznamů*. Tato hlavní volba nabízí k vyhledání naposledy zobrazovaný seznam včetně omezujících podmínek.

Menu Seznamy **(nové)**

- zajišťuje přímý přístup k seznamům

Slouží jako alternativa k výběru seznamu pomocí rozbalovacího boxu umístěného v horní ovládací liště na formuláři podmínky pro vyhledání.

Seznamy modulu Katalog položek

Hlavní údaje - základní přehled o položkách obsahující všechny katalogové údaje

Položky-nákupní ceny - přehled průměrných nákupních cen

Položky-nák.ceny a zásoby - přehled průměrných nákupních cen a skladových zásob

Položky-vyhodnocení - vyhodnocení položek dle požadavků ze zakázek, objednávek a volné zásoby

Položky-vyhodnocení-stř. - viz předchozí, ale strukturovaně dle středisek

Prodejní ceník - kompletní prodejní ceník (prodejní ceny, ceny sad, pracovní ceny)

Prodejní ceník-zkrácený - přehled pouze prodejních cen

Prodejní ceník-organizace - prodejní ceník s údaji o vlastní firmě a platnosti ceníku

Prodejní ceník-pol. a měny - přehled prodejních cen strukturovaně dle položek a měn

Akční prodejní ceník - přehled akčních prodejních cen

Nákupní ceník - přehled nákupních cen včetně dodavatelských údajů

Položky sad - přehled položek vstupujících do sad a skupin

Dokumenty - přehled evidovaných dokumentů u položek

Min. a max. zásoby - přehled nastavených minimálních a maximálních zásob u položky a pro sklady

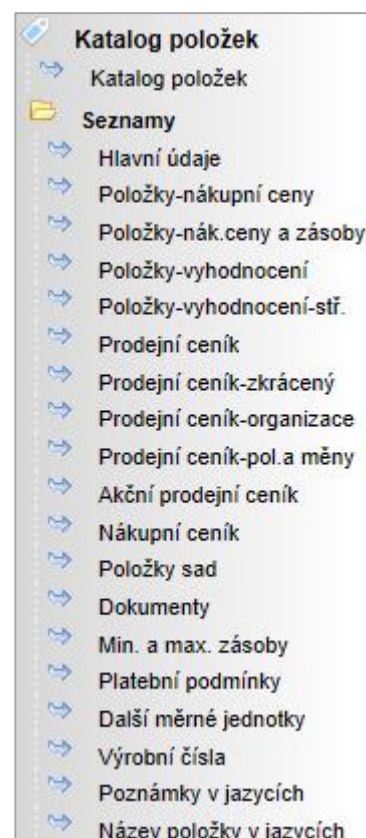
Platební podmínky - přehled přiřazených platebních podmínek k položkám pro využití v e-shopu

Další měrné jednotky - přehled alternativních měrných jednotek

Výrobní čísla - přehled evidovaných výrobních čísel s vazbou na skladové doklady

Poznámky v jazycích - přehled poznámek položek v dalších jazycích

Název položky v jazycích - přehled názvů položek v dalších jazycích



Obrazovky modulu

základní formulář *Podmínky vyhledání - Položky*

Podmínky pro vyhledání - Položky

SKP Celní sazebník Odpad Norma ADR E-Shop

Položka

Kód: Název: MJ:

Typ: Zkratka:

Okruh: Čárový kód:

Skup.: Sady Skupiny Samostatné

Aktivní Archivní Lze přijmout na sklad Nelze přijmout na sklad

Prodejní ceník

Měna:

Sazba DPH:

Odb.sk.: Deal.sk.:

Údaje ze skladů

Datum posledního pohybu >= Datum posledního pohybu <=

Položky, které překročily maximální zásobu p...

Nenulová volná zásoba Nenulová rez...

formulář *Položka*

Položka - PK=389

SKP Celní sazebník Odpad Norma ADR E-Shop Obrázek

Položka

Kód: PC700 Název: PC 700 Intel MJ: ks

Zkr.: PC 700 Čár. kód: 111 Archiv ? Sklad ?

Typ: ---ZBO - Hardware Okruh: HARDWARE - Hardware

Země: Česká republika OS (289) Skup.: SKUP1 - Skupina č. 1

Cena za MJ

Průměrná cena:	12 000,0000	Maximální cena:	12 000,0000	Minimální cena:	12 000,0000
Poslední cena:	12 000,0000	Skladová cena:	3 041,8380	Spotřební daň:	12,00

Zásoba

Minimální:	94,0000	Maximální:	1 392,0000	Datum pohybu:	13.3.2013
Volná zásoba:	88,0000	Rezervováno:	2,0000	Celkem:	90,0000

Poznámka

Poznámka

Položky - seznamy

Prodejní ceník Akční prodejní ceník Nákupní ceník Sada Dokumenty

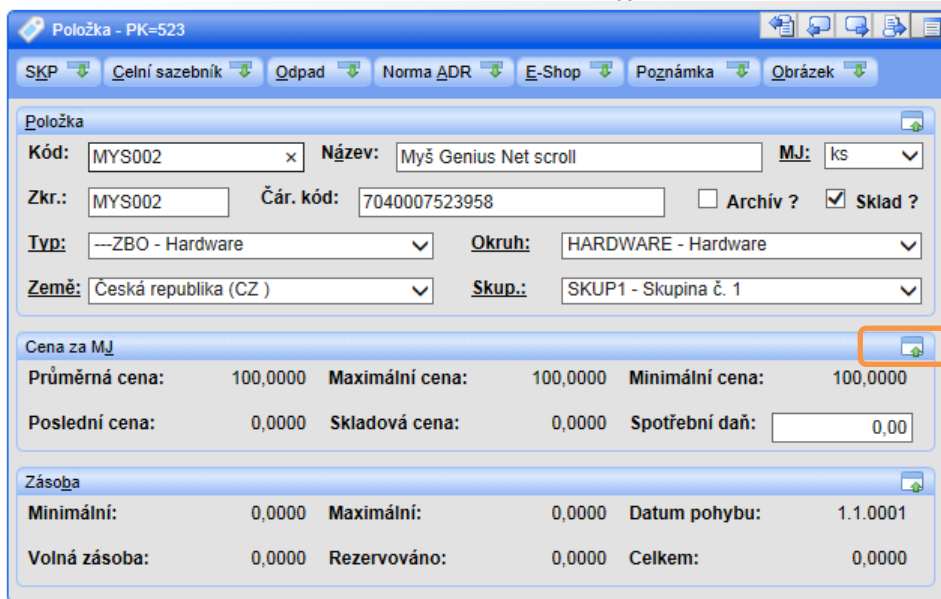
Min. a max. zásoby Platební podmínky Další MJ Výrobní čísla Další jazyky

Práce s položkami

Základní postupy práce zůstávají stejné s předchozí verzí. Všechny novinky souvisejí se zrychlením a zjednodušením práce v tomto modulu.

Přizpůsobení vzhledu – údaje na formuláři jsou nyní sloučeny do skupin, které je možné dle potřeby skrýt nebo zobrazit. Uživatelé, tak mají možnost individuálně a přesně dle svých potřeb přizpůsobit vzhled a složitost formuláře. Tato vlastnost umožňuje uživateli pracovat pouze s údaji, které v danou chvíli potřebuje a zároveň zajišťuje snazší pohyb kurzorem po formuláři. Skrytí resp. zobrazení provedete kliknutím na symbol zobrazený na obrázcích v červeném rámečku. Nastavené zobrazování je pak systémem uchováno po celou dobu práce do další vaší změny nebo do doby ukončení spuštěného okna Internet Exploreru.

Příklad: kliknutím na ikonu v červeném rámečku skryjete na formuláři oblast Cena za MJ



Položka - PK=523

SKP Celní sazebník Odpad Norma ADR E-Shop Poznámka Obrázek

Položka

Kód: MYS002 x Název: Myš Genius Net scroll MJ: ks

Zkr.: MYS002 Čár. kód: 7040007523958 Archiv ? Sklad ?

Typ: --ZBO - Hardware Okruh: HARDWARE - Hardware

Země: Česká republika (CZ) Skup.: SKUP1 - Skupina č. 1

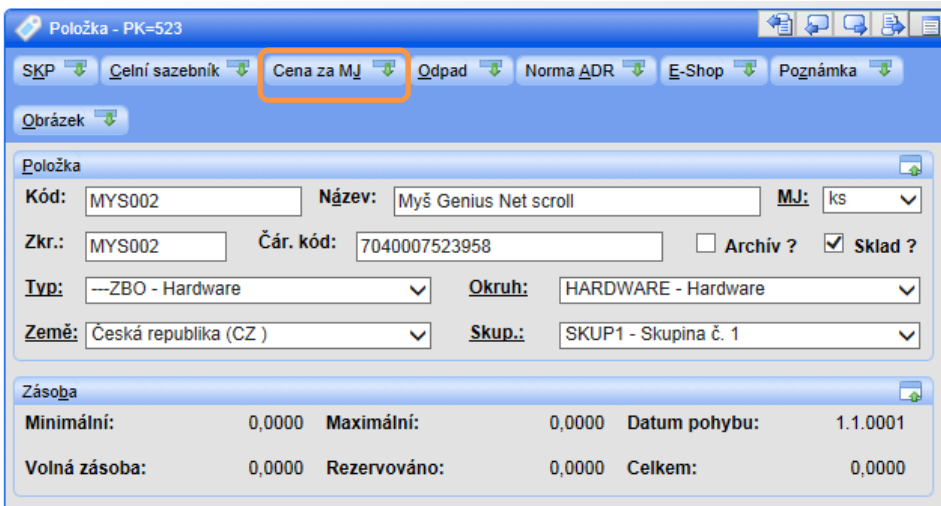
Cena za MJ

Průměrná cena:	100,0000	Maximální cena:	100,0000	Minimální cena:	100,0000
Poslední cena:	0,0000	Skladová cena:	0,0000	Spotřební daň:	0,00

Zásoba

Minimální:	0,0000	Maximální:	0,0000	Datum pohybu:	1.1.0001
Volná zásoba:	0,0000	Rezervováno:	0,0000	Celkem:	0,0000

Příklad: kliknutím na ikonu v červeném rámečku zobrazíte na formuláři oblast Cena za MJ



Položka - PK=523

SKP Celní sazebník Cena za MJ Odpad Norma ADR E-Shop Poznámka

Obrázek

Položka

Kód: MYS002 x Název: Myš Genius Net scroll MJ: ks

Zkr.: MYS002 Čár. kód: 7040007523958 Archiv ? Sklad ?

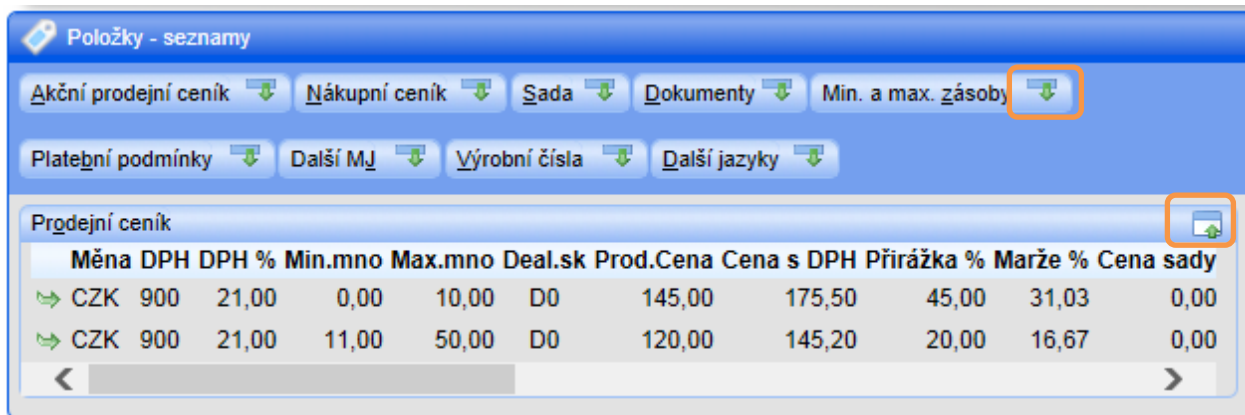
Typ: --ZBO - Hardware Okruh: HARDWARE - Hardware

Země: Česká republika (CZ) Skup.: SKUP1 - Skupina č. 1

Zásoba

Minimální:	0,0000	Maximální:	0,0000	Datum pohybu:	1.1.0001
Volná zásoba:	0,0000	Rezervováno:	0,0000	Celkem:	0,0000

Přesunutí informací na hlavní formulář – další údaje k položce, jako jsou prodejní ceník, nákupní ceník, evidence dokumentů apod., jsou přesunuty přímo na hlavní formulář do spodní části formuláře (viz obrázek) do tzv. seznamů. Tím došlo ke zrychlení přístupu k těmto informacím na základní kartě položky. Seznamy lze skrývat a zobrazovat pomocí symbolů.



Horké klávesy – přesun z pole na pole pomocí klávesnice zajišťují nové horké klávesy - kombinace klávesy Alt a podtrženého písmenka. Tím se stává pohyb po formuláři i pomocí klávesnice snazší a přímočařejší.

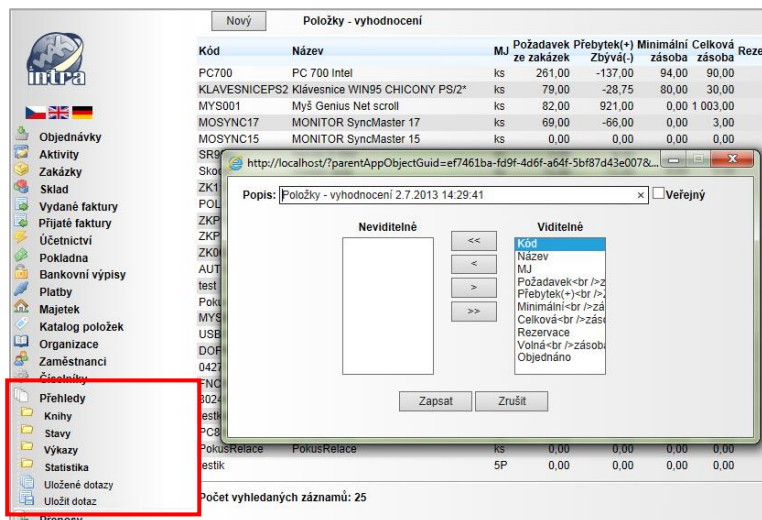
Ukládání podmínek vyhledání

Tuto novou funkcionalitu použijete v následujících případech:

- opakovaně jsou vyhledávány informace se stejnými podmínkami vyhledání
- některé sloupce seznamu mají být skryté

Postup uložení uživatelského seznamu

- 1) zvolíte odpovídající seznam a nastavíte požadované podmínky vyhledání
- 2) provedete vyhledání stiskem tlačítka "Vyhledat"
- 3) po zobrazení seznamu vyberete v menu "Přehledy" volbu "Uložit dotaz"
- 4) v zobrazeném dialogovém okně v poli "Označení" seznam pojmenujete a případně skryjete sloupce, které nemají být zobrazovány (první sloupec nesmí být skryt). Pokud má být seznam přístupný všem uživatelům WAK INTRA zaškrtnete box "Veřejný"



Postup použití uloženého seznamu

- 1) v menu "Přehledy" vyberete volbu "Uložené dotazy"
- 2) v zobrazeném seznamu vyberete uložený seznam
- 3) následně dojde k zobrazení uložených podmínek pro vyhledání odpovídajícího seznamu.
- 4) můžete upravit nastavené podmínky a pomocí tlačítka vyhledat zobrazíte požadovaná data.