

### Přeprocování modulu Organizace přineslo nový vzhled a nové možnosti:

- přepracování do technologie .Net
- začlenění seznamů a zpracování do hlavního menu
- rozšíření údajů, na které lze vyhledávat na seznamech
- možnost uložení uživatelských podmínek výběru do hlavního menu Přehledy / Uložené dotazy
- přesunutí informací o platebních podmínkách a odběrech přímo na hlavní formulář organizace
- přesunutí informací o slevách k okruhům položek na hlavní formulář organizace
- kopie organizace včetně všech přidružených informací (osob, spojení, kategorií apod.) **(nové)**
- vytvoření stromového rozpadu více souvisejících organizací **(nové)**
- ukládání dokumentů k organizaci formou odkazu nebo uložení na server do uživatelského adresáře nebo přímo do databáze WAK INTRA **(nové)**
- rozšíření možností tisku **(nové)**
- on-line načtení informací pro organizace z [ARES](#) **(nové)**
- on-line získávání informací o kredibilitě obchodních partnerů z portálu [Creditcheck](#) **(nové)**

### Menu modulu Organizace

Nové uspořádání voleb. Cílem uspořádání je rychlejší a přímočařejší přístup k datům.

#### Menu Organizace / Organizace **(původní funkčnost)**

- základní přístup k formuláři *Podmínky pro vyhledání - Organizace* a k výběru seznamů. Tato hlavní volba nabízí k vyhledání naposledy zobrazovaný seznam včetně omezujících podmínek.

#### Menu Organizace / Seznamy **(nové)**

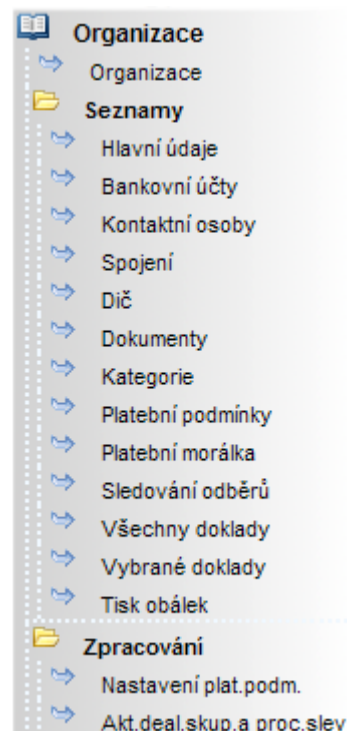
- zajišťuje přímý přístup k seznamům

Slouží jako alternativa k výběru seznamu pomocí rozbalovacího boxu umístěného v horní ovládací liště na formuláři podmínky pro vyhledání.

#### Menu Organizace / Zpracování **(nové)**

- zajišťuje přímý přístup ke zpracování

Slouží jako alternativa k výběru zpracování pomocí rozbalovacího boxu umístěného v horní ovládací liště na formuláři podmínky pro vyhledání.



### Seznamy modulu Organizace – význam

- |                          |   |
|--------------------------|---|
| <b>Hlavní údaje</b>      | - základní přehled o organizacích obsahující kód a název organizace, sídlo, stát                                |
| <b>Bankovní účty</b>     | - přehled bankovních účtů k organizacím   |
| <b>Kontaktní osoby</b>   | - přehled kontaktních osob  |
| <b>Spojení</b>           | - přehled spojení na kontaktní osoby  |
| <b>DIČ</b>               | - seznam DIČ k organizacím  |
| <b>Dokumenty</b>         | - přehled všech dokumentů přiřazených k organizacím   |
| <b>Kategorie</b>         | - přehled kategorií zadaných u organizací   |
| <b>Platební podmínky</b> | - přehled aktuálně přidělených platebních podmínek u jednotlivých organizací                                    |
| <b>Platební morálka</b>  | - platební morálka zobrazená v členění 30, 60, 90 a nad 90 dní po splatnosti faktur                             |
| <b>Sledování odběrů</b>  | - přehled zobrazující dealerskou skupinu a procentní slevu včetně celkové fakturované a uhrazené částky         |
| <b>Všechny doklady</b>   | - grafický přehled umožňující v jednom kroku zobrazit detailní informace o všech typech dokladů k organizacím   |
| <b>Vybrané doklady</b>   | - jednoduchý řádkový seznam zobrazující pouze základní informace jednoho typu dokladů vystavených k organizacím |
| <b>Tisk obálek</b>       | - přehled umožňující individuální i hromadný tisk adres na obálky různých formátů                               |

### Obrazovky modulu

základní formulář *Podmínky vyhledání pokladního dokladu*

Nový Vyhledat Vyprázdnit Seřadit dle: Bez pořadí Seznamy: Organizace - seznam

Podmínky pro vyhledání - Organizace

Kód:  Název:

IČO:  Typ:

Zkratka:  O. náz.:

Adresa

Ulice a číslo:

Místo:

Čtvrť:  Kraj:

PSČ:  Stát:

Poznámka

Platební a dodací podmínky

Sledování odběrů a stanovení dealerských skupin

Dealerská skupina a procentní sleva

Sledování odběrů

Stav

Odběratel  Dodavatel  Fyz.osoba  Embargo  Aktivní  Není embargo  Archiv

formulář *Organizace*

Uložit Nový Smazat Kopie Dič Osoby Bankovní účty Kategorie Dokumenty Slevy Akční ceník Nákupní ceník

Organizace - PK=12089

Kód: ZKUSORG Název: Zkušební organizace

IČ: 105222145 Typ: --Organizace nečíslované

Zkratka: ZO O. náz.: Zkušební organizace

Adresa

Ulice a číslo: U mlýnku 11

Místo: Praha 8

Čtvrť:  Kraj: Hlavní město Praha CZ

PSČ: 187 00 Stát: Česká republika

Údaje z obchodního rejstříku

Poznámka

Organizace založená pro pokusné účely

Platební a dodací podmínky

Sledování odběrů a stanovení dealerských skupin

Stav

Odběratel  Dodavatel  Fyz.osoba  Embargo  Archiv  Aktivní  Není embargo  Archiv

Klíč: CREDITCHECK ?

Dič Osoby Spojte Bankovní účty Kategorie Dokumenty Slevy Spuštějí organizace Přehled dokladů Tisk

Titul	Příjmení	Jméno	Titul	Funkce	Z	Kód	Typ	
Prof.	Zubatý	Jan	učitel	N ZC2597			Kontaktní osoby	
MUDr.	Bezubý	Jiří	řidič	N ZC2598			Kontaktní osoby	
						ZKUSORG	N ZC2719	Kontaktní osoby

seznam *Přehled dokladů*

Přehled dokladů za organizace - PK=12007

Organizace

Kód: SWDATA Název: SW DATA s.r.o.

IČO: 66666666 Typ: --Organizace nečíslované

Aktivity

Aktivita	Počet	Datum
Události:	5	14.10.2008
Činnosti:	0	
Komentáře:	5	6.6.2008

Zakázky

Zakázka	Počet	Datum	Celkem bez DPH	Celkem s DPH
Zakázky:	3	29.12.2006	5 304,00	6 046,00

Pokladní doklady

Doklad	Počet	Datum	Celkem bez DPH	Celkem s DPH
Příjm:	2	1.2.2007	18 055,00	18 074,25
Výdaje:	0		0,00	0,00
Celkem:	2	1.2.2007	18 055,00	18 074,25

Bankovní výpisy

Výpis	Počet	Datum	Celkem s DPH
Kredit:	2	24.8.2005	1 100,00
Debet:	0		0,00
Celkem:	2	24.8.2005	1 100,00

přřazení dokumentů k organizaci

Uložit Nový Smazat

Organizace - Dokument - PK=4

Organizace

Kód: WakVyvoj Název: Vyvoj s.r.o.

IČO: 25720384 Typ: --Organizace nečíslované

Dokument

Kód: DOC001 Název: Document Datum: 5.1.2009

Cesta: C:/Dokumenty/PDF files/Excel\_Databaze\_v\_sesitech.pdf

Popis/Poznámka

Dokumenty

Kód	Název	Datum	Cesta
DOC001	Document	5.1.2009	C:/Dokumenty/PDF files/Excel_Databaze_v_sesitech.pdf

seznam zobrazující platební morálku organizací

Nový Organizace - seznam platební morálky

Kód	Název	IČO	Typ	E.	Celkem		Ve splatnosti		Do 30 dnů		Do 60 dnů		Do 90 dnů		Nad 90 dnů		
					Počet	Fakturováno	Počet	Uhrazeno	Počet	Uhrazeno	Počet	Uhrazeno	Počet	Uhrazeno			
WakVyvoj	Vyvoj s.r.o.	25720384	Organizace nečíslované	N	1	30 744,00	0,00	0	0,00	0	0,00	0	0,00	0	0,00	0	0,00
SWDATA	SW DATA s.r.o.	66666666	Organizace nečíslované	N	14	97 700,04	56 065,50	2	35 700,00	2	18 850,00	0	0,00	0	0,00	1	315,50
ELMAT /00	ELMAT s.r.o.	88888888	Organizace nečíslované	N	12	44 107,65	-4 000,00	0	0,00	1	5 000,00	0	0,00	0	0,00	2	-10 000,00
PROSTAV	PRO + STAV s.r.o.	77777777	Organizace nečíslované	N	15	3 616 874,14	393 196,98	5	322 947,29	0	0,00	0	0,00	0	0,00	0	0,00

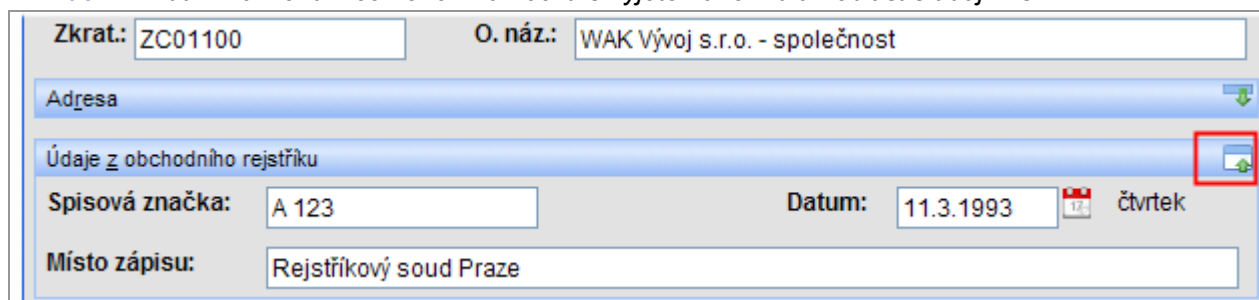
Počet vyhledaných záznamů: 4

### Práce s organizacemi

**Základní postupy práce zůstávají stejné s předchozí verzí.** Všechny novinky souvisejí se zrychlením a zjednodušením práce v tomto modulu.

**Přizpůsobení vzhledu** – údaje na formuláři jsou nyní sloučeny do skupin, které je možné dle potřeby skrýt nebo zobrazit. Uživatelé, tak mají možnost individuálně a přesně dle svých potřeb přizpůsobit vzhled a složitost formuláře. Tato vlastnost umožňuje uživateli pracovat pouze s údaji, které v danou chvíli potřebuje a zároveň zajišťuje snazší pohyb kurzorem po formuláři. Skrytí resp. zobrazení provedete kliknutím na symbol zobrazený na obrázcích v červeném rámečku. Nastavené zobrazování je pak systémem uchováno po celou dobu práce do další vaší změny nebo do doby ukončení spuštěného okna Internet Exploreru.

**Příklad:** kliknutím na ikonu v červeném rámečku skryjete na formuláři oblast s údaji z OR



Zkrat.: ZC01100 O. náz.: WAK Vývoj s.r.o. - společnost

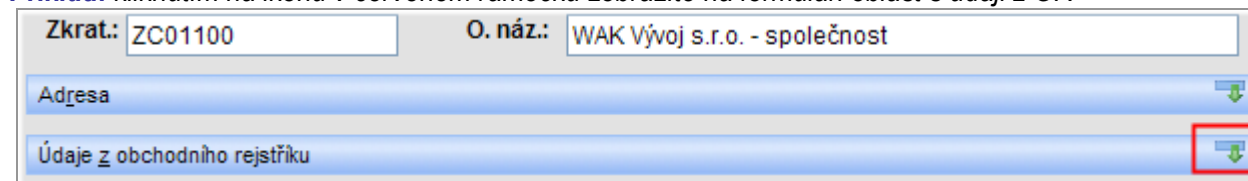
Adresa

Údaje z obchodního rejstříku

Spisová značka: A 123 Datum: 11.3.1993 12. čtvrtek

Místo zápisu: Rejstříkový soud Praze

**Příklad:** kliknutím na ikonu v červeném rámečku zobrazíte na formuláři oblast s údaji z OR

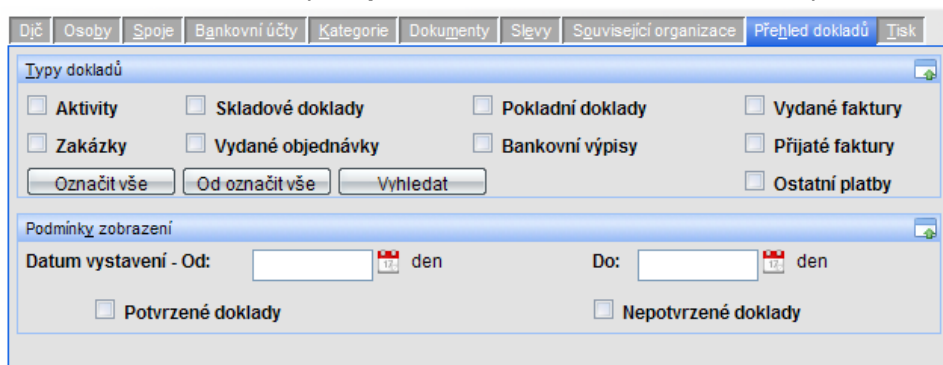


Zkrat.: ZC01100 O. náz.: WAK Vývoj s.r.o. - společnost

Adresa

Údaje z obchodního rejstříku

**Přesunutí informací na hlavní formulář** – údaje jako jsou *Sleva na okruh položek pro organizaci, Platební podmínky, Tisk* nebo *Přehled dokladů* jsou přesunuty přímo na hlavní formulář organizace nebo do **záložek** ve spodní části formuláře (viz obrázek). Tím došlo ke zrychlení přístupu k těmto informacím. Zároveň s tím byly i rozšířeny některé možnosti zobrazení např. u **přehledu dokladů** nebo formátování při **tisku obálek**.



Djč Osoby Spoje Bankovní účty Kategorie Dokumenty Slevy Související organizace Přehled dokladů Tisk

Typy dokladů

Aktivita  Skladové doklady  Pokladní doklady  Vydané faktury

Zakázky  Vydané objednávky  Bankovní výpisy  Přijaté faktury

Označit vše Od označit vše Vyhledat  Ostatní platby

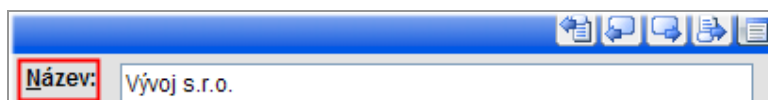
Podmínky zobrazení

Datum vystavení - Od: [ ] den Do: [ ] den

Potvrzené doklady  Nepotvrzené doklady

**Horké klávesy** – přesun z pole na pole pomocí klávesnice zajišťují **nové** horké klávesy - kombinace klávesy ALT a podtrženého písmenka. Tím je se stává pohyb po formuláři i pomocí klávesnice snazší a přímočařejší.

**Příklad:** stiskem klávesy ALT a podtrženého písmenka (ALT + N) se přesunete do pole **Název** z jakéhokoliv pole formuláře Organizace.



Název: Vývoj s.r.o.

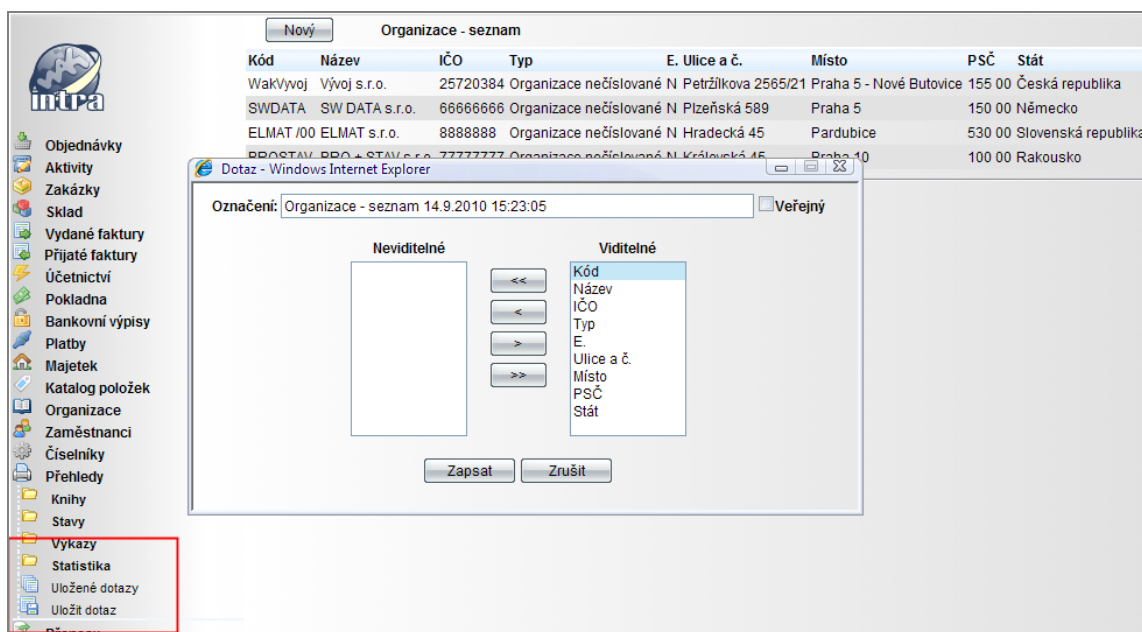
### Ukládání podmínek vyhledání

Tuto **novou** funkcionalitu použijete v následujících případech:

- opakovaně jsou vyhledávány informace se stejnými podmínkami vyhledání
- některé sloupce seznamu mají být skryty

### Postup uložení uživatelského seznamu

- 1) zvolíte odpovídající seznam a nastavíte požadované podmínky vyhledání
- 2) provedete vyhledání stiskem tlačítka “Vyhledat“
- 3) po zobrazení seznamu vyberete v menu “Přehledy“ volbu “Uložit dotaz“
- 4) v zobrazeném dialogovém okně v poli “Označení“ seznam pojmenujete a případně skryjete sloupce, které nemají být zobrazovány (první sloupec nesmí být skryt). Pokud má být seznam přístupný všem uživatelům WAK INTRA zaškrtnete box “Veřejný“



### Postup použití uloženého seznamu

- 1) v menu “Přehledy“ vyberete volbu “Uložené dotazy“
- 2) v zobrazeném seznamu vyberete uložený seznam
- 3) následně dojde k zobrazení uložených podmínek pro vyhledání odpovídajícího seznamu.
- 4) můžete upravit nastavené podmínky a pomocí tlačítka vyhledat zobrazíte požadovaná data.